

FILTRI CARBURANTE

PF00010 - PF00014

Specifiche

Altezza	PF00010	48,26 cm - con DP 51,00 cm
	PF00014	58,42 cm - con DP 61,16 cm
Larghezza		21,80 cm
Spessore		21,80 cm
Peso	PF00010	6 Kg
	PF00014	7 Kg
Pressione max		10 bar
Conessioni		1 - ½ NPT
Portata massima		da 76 l/min a 284 l/min in base all'alloggiamento, fluido e cartuccia
Fluido		Gasolio, Benzina, Cherosene

Composizione del codice

Tipo alloggiamento

PF00010	10"
PF00014	14"

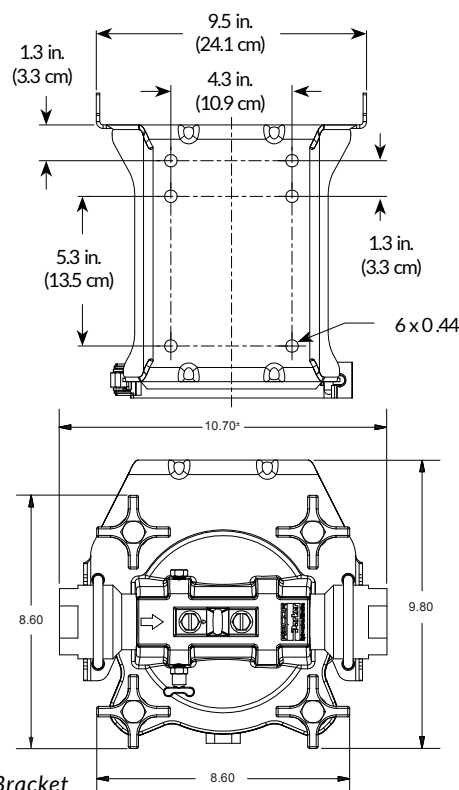
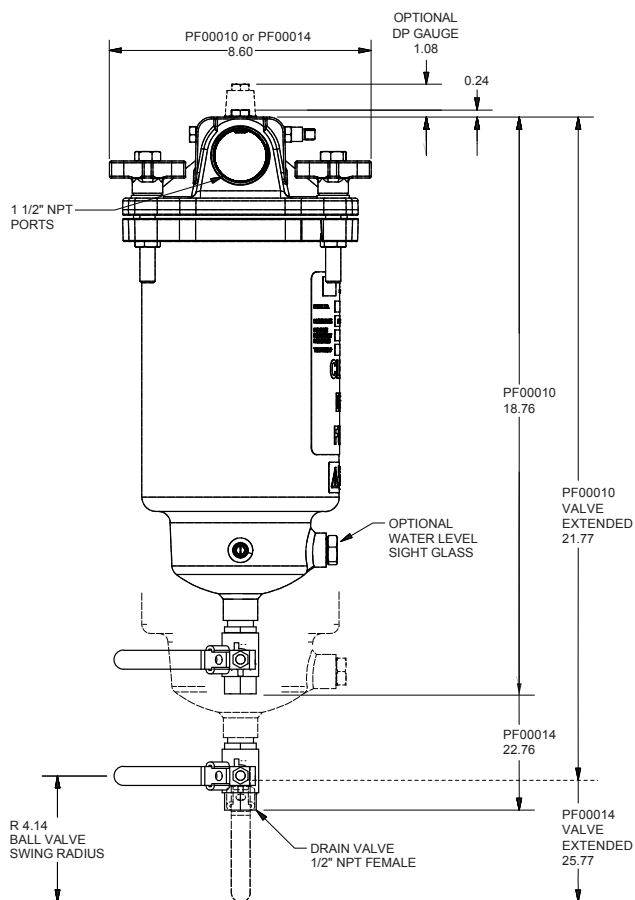
Accessori

DP	Indicatore intasamento
MA	Versione Marina
KIT	Completo di elemento filtrante

Elementi filtranti (PF00010/14-)

05, 10, 25, 60	Micron
WA	Assorbitore Acqua
WS	Coalescente
TS	Trattato al silicone

Dimensioni



Top - with Bracket